

## Championnat départemental de l'Oise 2019 UFOLEP VTT Cross-Country



Les titres de champions de l'Oise seront décernés aux meilleurs à l'issu des deux manches cumulées :

### **Manche 1 :**

Dimanche 10 mars 2019  
Sur la « Montagne » de Catenoy.  
Organisé par le VTT Compiègnois



### **Manche 2 :**

Dimanche 14 avril 2019  
Au plan d'eau du Canada à Beauvais  
Organisé par le Beauvais Bike



# REGLEMENT

Les épreuves sont ouvertes à tous (Licenciés UFOLEP, autres fédérations et non licenciés).

Les non licenciés devront présenter un certificat médical mentionnant l'aptitude à la pratique du cyclisme en compétition et les mineurs devront présenter aussi une autorisation parentale.

Pour les clubs de l'Oise, les engagements pour chaque manche sont à envoyer groupés par clubs accompagnés du règlement.

Lors du retrait des plaques, les concurrents devront présenter leur licence et leur carte de compétiteur.

## **Matériel :**

Sont admis les vélos tout terrain conforme à la réglementation U.C.I. en vigueur :

- Guidon plat ou semi-relevé (Embouts bouchés)
- VTT avec roues de 26 pouces à 29 pouces maximum.
- La section des pneus ne doit pas être inférieure à 1,75 pouce.
- Les guidons pourront avoir seulement en extrémités des Bar-Ends, les cornes de vache entièrement recourbées sont interdites

## **Dépannage :**

Le changement de roue et de vélo est interdit en tout point du parcours ainsi que l'échange entre compétiteur.

## **Tenue vestimentaire :**

LE PORT DU CASQUE EST OBLIGATOIRE DES L'ECHAUFFEMENT

En course le port du casque et maillot du club est obligatoire. Les maillots publicitaires et les maillots d'équipe sportive en activité (exemple : équipe du tour de France,..) sont interdits.

## **Disqualifications :**

Sur décision du directeur de course et du commissaire UFOLEP

- Pour non-respect du règlement de l'épreuve
- Pour non-respect des règlements sportifs
- Pour tout concurrent présent hors du parcours avec son dossard
- Pour non-respect des autres concurrents, des spectateurs, des organisateurs
- Pour non-respect du site

## **Abandons :**

Pour des raisons de sécurité, de chronométrage et de respect du site, tout concurrent qui est contraint à l'abandon s'engage à rejoindre l'arrivée par les seules voies du parcours, pour y restituer sa plaque de cadre (hors accidents, les secours et les jalonnes se chargeront d'informer la direction de course).

## **Contrôle médical :**

Immédiatement après l'arrivée de l'épreuve, il appartient à chaque concurrent ayant terminé ou abandonné de s'assurer au podium, s'il est retenu ou non pour le contrôle médical.

### Récompenses :

A l'issue de l'épreuve, une cérémonie aura lieu pour récompenser les 3 premiers de chaque catégories sans distinction d'appartenance (UFOLEP, autres, non licenciés).

Lors de la cérémonie protocolaire pour décerner les titres de champions de l'Oise, seules seront récompensés les licenciés UFOLEP Oise possédant la licence homologuée depuis au moins 8 jours et la carte compétiteur. Les titres de champions de l'Oise seront décernés aux meilleurs à l'issue des deux manches cumulés.

**Attention : le titre départemental ne pourra être décerné que si la compétition compte au moins 3 concurrents dans la catégorie. Le port du maillot du club est obligatoire sur le podium.**

### Catégories 2019 :

Catégories	Année naissance
11/12 M/F	2007/2008
13/14 M/F	2005/2006
15/16 M/F	2003/2004
17/19 M	2000/2002
20/29 M	1990/1999
17/29 F	1990/2002
30/39 M	1980/1989
30/39 F	1980/1989
40/49 M	1970/1979
40 et + F	1979/----
50/59 M	1960/1969
60 et + M	1959/----
Tandem +17	2000/----

### Attribution des points pour le classement du championnat départemental de l'Oise:

Le classement du championnat de l'Oise est réservé aux licenciés UFOLEP Oise.

Classement manche : les points seront attribués en fonction de la place du concurrent dans sa catégorie parmi les licenciés UFOLEP Oise.

Le premier recevra 25 points, le second 22 points, le troisième 20 points, le 4ème 19 points, le 5ème 18 points, le 6ème 17 points et ainsi de suite.

Le classement général sera obtenu par l'addition des résultats des deux manches. En cas d'ex-æquo (pour les trois premières places par catégorie) : la différence se fera au nombre de victoire dans la catégorie, puis au nombre de 2ème place, voire de la 3ème place si nécessaire. Si cela ne suffit pas, le plus âgé sera déclaré vainqueur.

Si le coureur ayant abandonné a effectué au moins un tour et a donc été pointé, il pourra être classé à l'issue de l'épreuve.

### Sécurité et Respect de la nature :

Tout concurrent s'engage à respecter le code de la route si le parcours emprunte des infrastructures routières, à respecter l'environnement et la nature (garder les emballages de produits énergétiques dans la poche)

### Le FAIR PLAY :

Bien entendu est obligatoire

# Manche 1 à Catenoy

## Dimanche 10 mars 2019



### Modalités :

Inscriptions et remise des plaques de 12h00 à 13h30 à la salle des fêtes de Catenoy, rue Saint-Vaast (1,5km du départ). Carton obligatoire lors de la remise des plaques pour les compétiteurs UFOLEP Oise. Les autres devront présenter un certificat médical ou une licence pour la pratique du vélo en compétition et une autorisation parentale pour les mineurs. Une caution de 2€ sera demandée lors de la remise des plaques et sera restituée à la fin.

Départ des courses à partir de 14h00 sur un circuit de 5,6 kms, 140m de D+ et un circuit raccourci pour les -16ans 3,6km, 90mD+. Remise des récompenses à partir de 16h30 dans la zone de départ et arrivée.

Petite collation à l'arrivée.

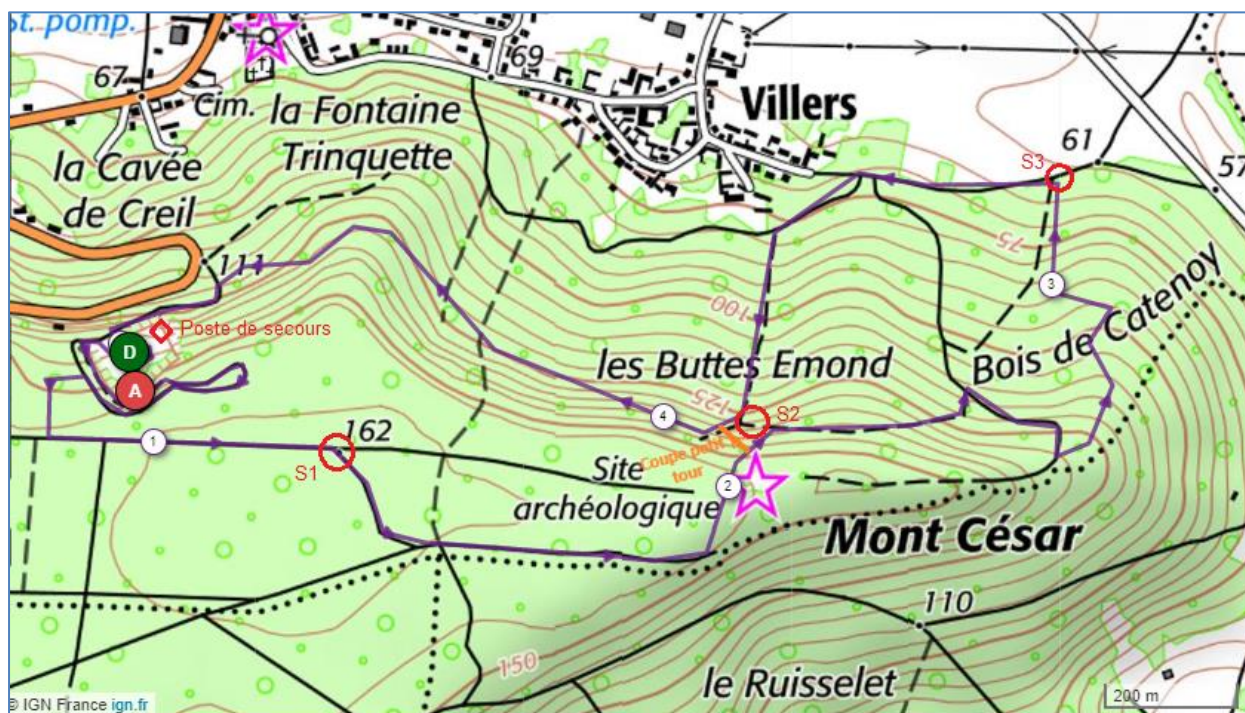
### Accès :



## Horaire des départs :

Horaires	Catégories	Année naissance	Nombre de tours	Distance totale	Dénivelé
14h00	20/29 M	1990/1999	5	28,0	700
14h02	30/39 M	1980/1989	5	28,0	700
14h04	40/49 M	1970/1979	5	28,0	700
14h06	50/59 M	1960/1969	4	22,4	560
14h06	17/19 M	2000/2002	4	22,4	560
14h08	60 et + M	1959/----	3	16,8	420
14h08	30/39F	1980/1989	3	16,8	420
14h08	17/29 F	1990/2002	3	16,8	420
14h08	40 et + F	1979/----	3	16,8	420
14h10	15/16 M/F	2003/2004	4 (petit tour)	14,4	360
14h10	13/14 M/F	2005/2006	2 (petit tour)	7,2	180
14h10	11/12 M/F	2007/2008	1 (petit tour)	3,6	90
14h12	Tandem +17	2000/----	4	22,4	560

## Parcours :



**VTT X'Country Catenoy 2019 : circuit de 5600m, 140mD+  
petit circuit 3600m, 90mD+**



## Manche 2 à Beauvais

Dimanche 14 avril 2019



### Plan d'eau du Canada à BEAUVAIS



Inscriptions et remise des plaques à partir de 11h45 sur le parking du plan d'eau du Canada.

Départ des courses à 14h00 sur un circuit de 5,5 kms et remise des récompenses à partir de 16h00 au village départ.

Petite collation à l'arrivée

Le port du casque est obligatoire (voir règlement sur le site UFOLEP Oise)

P.S : En préambule, une course VTTAE, hors affiliation UFOLEP et ouverte à tous, sera organisée à partir de 11h.

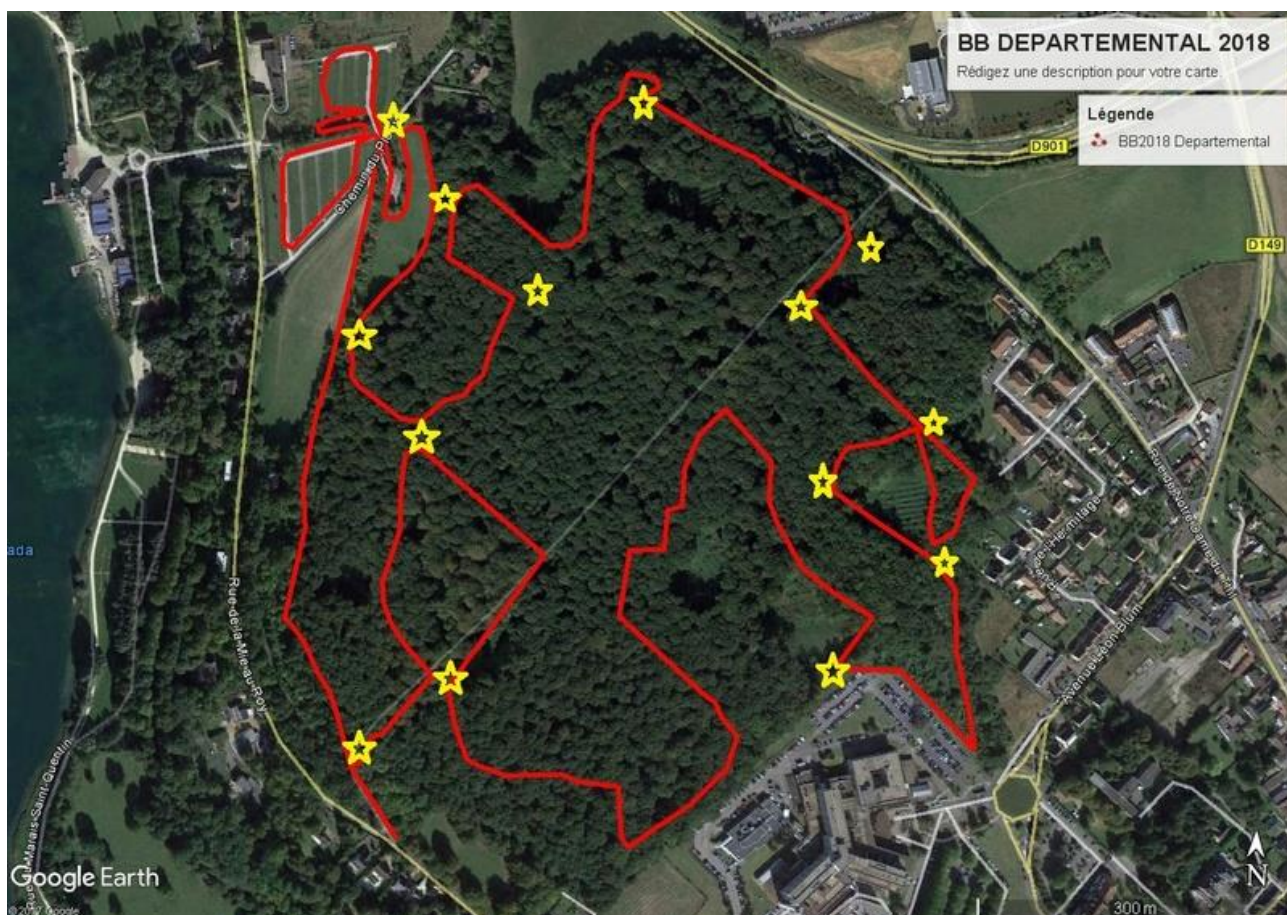


## Horaire des départs :

Circuit d'environ 5,5 kms avec 100m de D+

Heure de départ	Catégories	Nombre de tours	Distance totale
14H00	20/29 ans M	6	33 Kms
14H02	30/39 ans M	6	33 Kms
14H04	40/49 ans M	6	33 Kms
14H06	50/59 ans M	5	27,5 Kms
14H06	17/19 ans M	5	27,5 Kms
14H08	30/39 ans F	5	27,5 Kms
14H08	60 et + M	4	22 Kms
14H08	17/29 ans F	5	27,5 Kms
14H08	40 et + F	5	27,5 Kms
14H10	15/16 ans M/F	3	16,5 Kms
14H10	13/14 ans M/F	2	11 Kms
14h10	11/12 ans M/F	1	5 Kms
14H10	Tandem	5	27,5 Kms

## Parcours :







**Modalités et bulletin d'inscription**  
**2<sup>ème</sup> manche départementale Oise 2019**  
**14 avril 2019**



A envoyer par écrit, accompagné du règlement à l'ordre de BEAUVAIS BIKE  
**avant le 9 avril 2019** à l'adresse :

BEAUVAIS BIKE  
65 RUE BEAUREGARD  
60000 BEAUVAIS

Inscription en ligne sur le site [www.beauvais-bike.fr](http://www.beauvais-bike.fr)  
(inscriptions groupées obligatoires par club pour les UFOLEP Oise)

**Renseignements** : [vtt.beauvais.bike@gmail.com](mailto:vtt.beauvais.bike@gmail.com)

**Tarifs** : Ufolep=7€ (14€ pour les Tandem) / Autres licenciés=9€ (18€ pour les Tandem) / Majoration sur place de 3€.

Circuit de 5,5kms à parcourir 6 fois pour les adultes, tour en fonction de la catégorie (13 ans et plus). Le parcours sera raccourci pour être adapté à la catégorie 11/12 ans.

Carton obligatoire lors de la remise des plaques pour les compétiteurs Ufolep Oise, les non compétiteurs Ufolep Oise devront présenter leur licence ou certificat médical pour la pratique du vélo en compétition.

Nom	Prénom	Date de naissance	Catégorie	N° de licence